

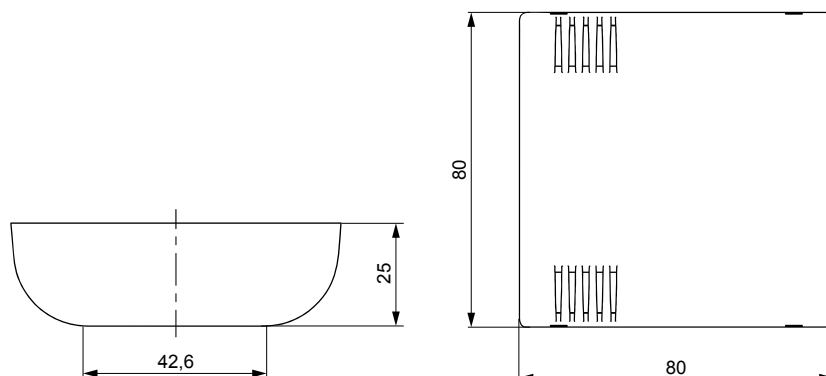


### CHARAKTERISTIKA

- CI-RH-R prostorové čidlo relativní vlhkosti
- Analogový, napěťový výstup 0–10 V

# CI-RH-R

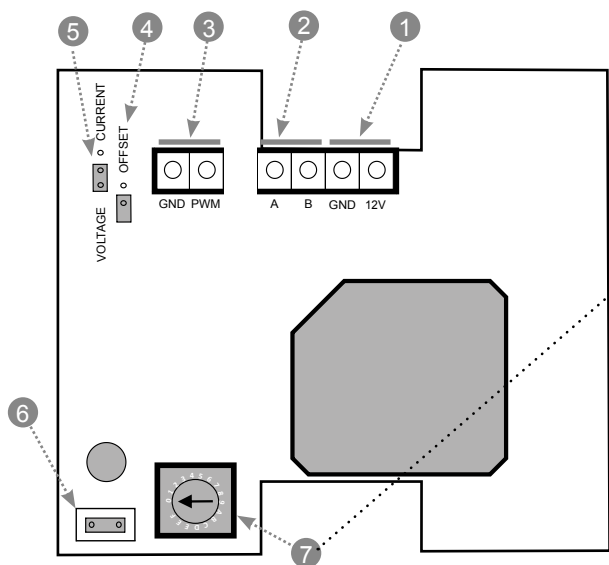
### ROZMĚRY



### ZÁKLADNÍ PARAMETRY

Napájení	12V – 40V DC, 15V – 30V AC
Výstupní napětí	0–10V DC / 2V – 10V
Výstupní proud	0–20 mA / 4 mA – 20 mA
Měřicí rozsah	0–100%
Pracovní teplota	0 až +40 °C

### SCHÉMA ZAPOJENÍ



BCD nastavení požadované hodnoty potenciometrem (% vlhkosti)

0 BCD	5%	8 BCD	45%
1 BCD	10%	9 BCD	50%
2 BCD	15%	A BCD	55%
3 BCD	20%	B BCD	60%
4 BCD	25%	C BCD	65%
5 BCD	30%	D BCD	70%
6 BCD	35%	E BCD	75%
7 BCD	40%	F BCD	80%

\* Uvedená schémata zapojení jsou pouze orientační, vždy má vyšší prioritu schéma zapojení uvedené na výrobku

1	12V – 40V DC , 15V – 30V AC (Vstup)
2	Bezpotencionální relé výstup
3	Výstup (0–10V / 4–20 mA)
4	Jumper offset (+2V / +4 mA)
5	Jumper výstupu – napětí/proud
6	LED signalizace (povoleno/zakázáno)*
7	Nastavení požadované hodnoty potenciometrem (0 = 5% ... F = 80% vlhkost)

\* LED indikace  
 RH < 30% = modrá  
 RH 30% – 60% = zelená  
 RH > 60% = červená

### PŘÍKLAD ZNAČENÍ

#### CI-RH-R

CI-RH-R – Prostorové čidlo relativní vlhkosti, analogový, napěťový výstup 0–10V