

**NÁVOD K OBSLUZE**

**SCMI-01.4**

**USB COMMUNICATOR**





## Návod USBCommunicator SCMI-01.4

### 1. Úvod

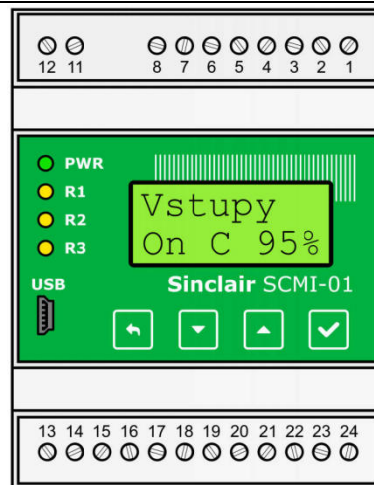
Pro zjednodušení a zrychlení nastavení SCMI-01.4 komunikačního modulu je možné použít program USBCommunicator (USBC) - na stránkách [www.sinclair-solution.com](http://www.sinclair-solution.com) lze stáhnout instalační soubor programu. Pomocí USBC lze také načíst aktuální nastavení modulu a tím si udělat rychlý přehled o všech parametrech.

### 2. Příprava

Pro komunikaci USBC s PC potřebujete kabel mini USB (není součástí dodávky SCMI-01.4).



Obr. 01 Kabel mini USB



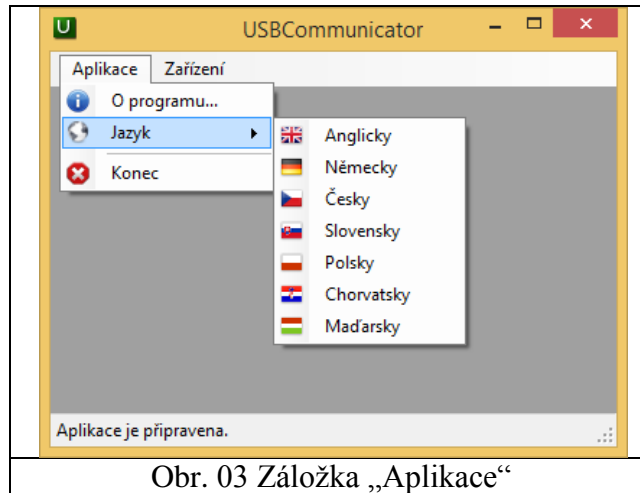
Obr. 02 Přední panel modulu

Kabelem (Obr.01) propojíte USB vstup PC s mini USB vstupem v SCMI-01 modulu. Při zapojeném propojení modulu SCMI-01.4 s PC se rozsvítí displej modulu.

### 3. Nastavení modulu SCMI-01.4 pomocí programu USBCommunicator

Záložka Aplikace:

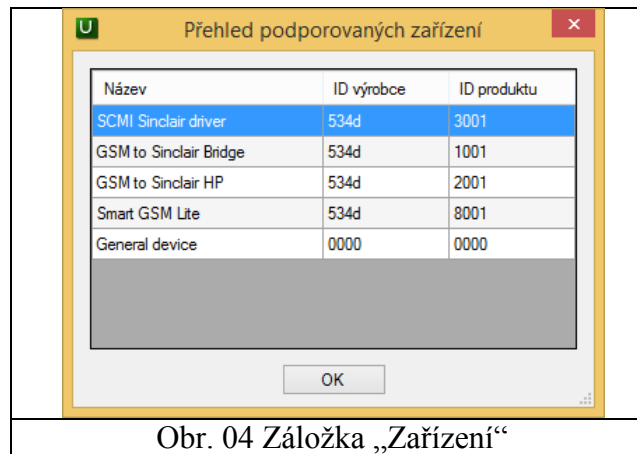
V nabídce této záložky najdete informace „O programu“, můžete zvolit „Jazyk“ a máte možnost program zavřít „Konec“. V rolovacím menu „Jazyk“ lze volit ze sedmi jazykových mutací programu (Angličtina, Čeština, Němčina, Polština, Chorvatština, Slovenština a Maďarština).



Obr. 03 Záložka „Aplikace“

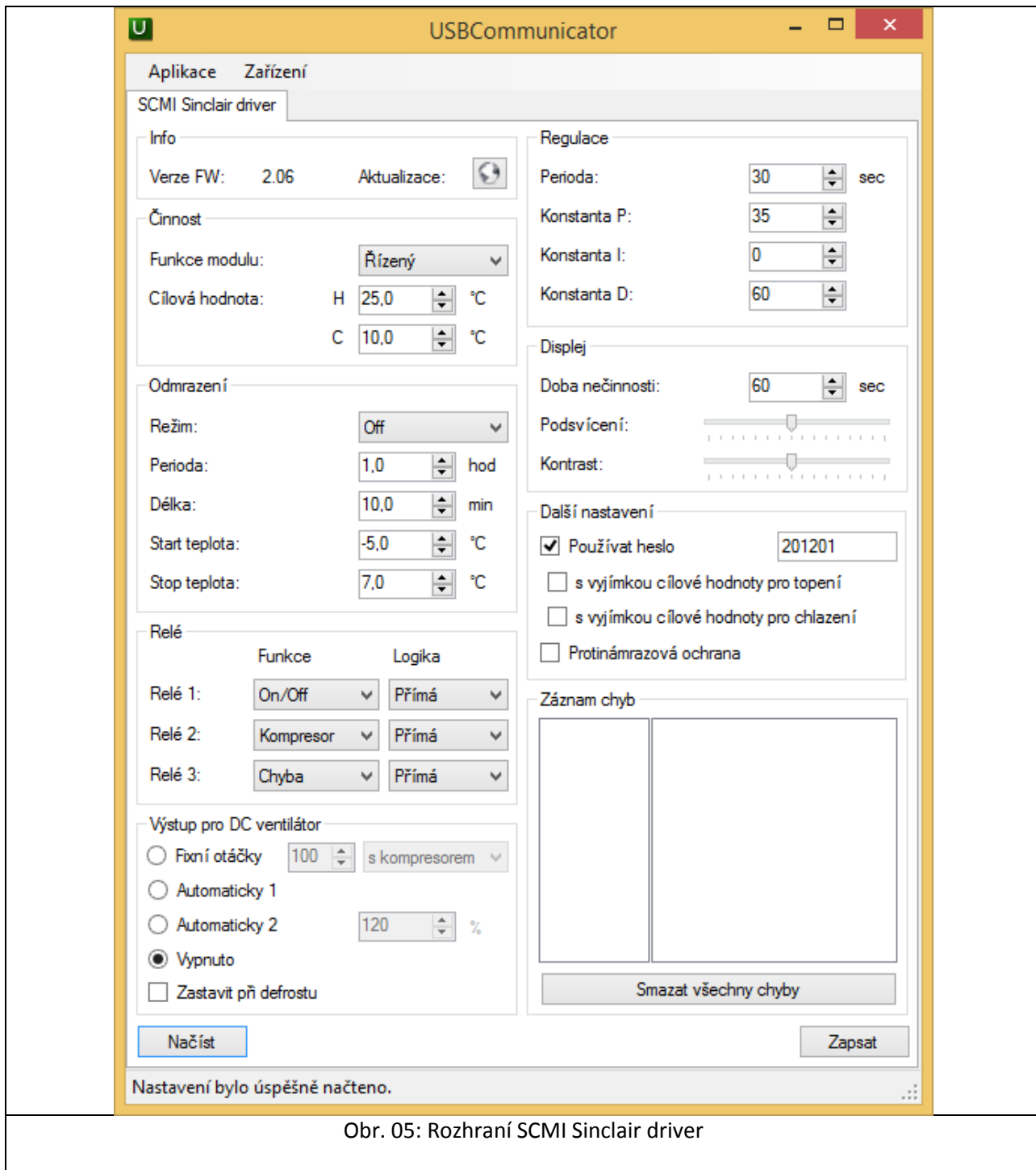
### Záložka Zařízení

V této záložce je možné vybrat rozhraní pro různá „Podporovaná zařízení“. Pro nastavení modulu je v nabídce „Podporovaná zařízení“ možnost vybrat SCMI Sinclair driver. Po připojení daného zařízení (modulu SCMI-01.4) USB Communicator automaticky detekuje připojené zařízení.



Obr. 04 Záložka „Zařízení“

Možnosti nastavování přes USBC jsou stejné jako v menu samotného modulu SCMI-01.4. Dále je možné vymazat historii chyb a nastavit rychlost otáček DC motoru ventilátoru. Podrobnější informace o jednotlivých funkcích najdete v návodu k modulu SCMI-01.4

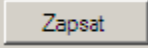


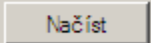
Obr. 05: Rozhraní SCMI Sinclair driver

Nabídka	Další dělení nabídky		Lze nast.	Výr. n		
<b>Cil.hodn</b>	nastavení cílové teploty, nabídka není přístupná v řízeném režimu		-10 - +60	+10,0°C		
<b>Funkce</b>	<b>Rizeny</b>	podřízená jednotka, modul řízen napětím 0 až 10V		Rizeny		
	<b>Reg. P</b>	režim autonomního řízení tlaku (odpařovací teploty)				
	<b>Reg. T*</b>	režim autonomního řízení teploty pro chlazení				
	<b>Reg. T+</b>	režim autonomního řízení teploty pro topení				
<b>Odtavani</b>	<b>Rezim</b>	<b>Vypnuto</b>	odtávání výparníku se nepoužívá		Vypnuto	
		<b>Externi</b>	odtávání s venkovní pomocí (topný kabel)			
		<b>Reverzni</b>	odtávání přepnutím z chlazení do topení			
	<b>Perioda</b>	nastavení min. periody mezi odtáváním	0,1 – 99,9	1hod		
	<b>Delka</b>	nastavení maximální doby odtávání	1,0 – 60,0	10min		
	<b>Start</b>	nastavení teploty pro zahájení odtávání	-20 +5,0	-5,0°C		
	<b>Stop</b>	nastavení teploty pro ukončení odtávání	+3 +25,0	+7,0°C		
	<b>Vystupy</b>	<b>Rele 1</b>	<b>Funkce</b>	<b>Zap/Vyp</b>	relé řízeno vstupem On/Off	
<b>Komreso</b>				relé řízeno podle kompresoru		
<b>Odtavani</b>				relé řízeno podle odtávání		
<b>Chyba</b>				chybové relé		
<b>Top./Chl</b>				relé řízeno podle činnosti		
<b>Logika</b>		<b>Prima</b>	přímá logika spínání relé		Prima	
		<b>Inverzni</b>	inverzní logika spínání relé			
<b>Rele 2</b>		<b>Funkce</b>	nastavení stejné jako u Relé 1		Komreso	
		<b>Logika</b>	nastavení stejné jako u Relé 1		Prima	
<b>Rele3</b>		<b>Funkce</b>	nastavení stejné jako u Relé 1		Chyba	
		<b>Logika</b>	nastavení stejné jako u Relé 1		Prima	
<b>Regulace</b>	<b>Cas.kons</b>	nastavení časové konstanty modulu	10 – 999	30sec		
	<b>Prop.kon</b>	nastavení proporcionální konstanty modulu	0 – 999	35		
	<b>Int.kons</b>	nastavení integrační konstanty modulu	0 – 999	0		
	<b>Der.kons</b>	nastavení derivační konstanty modulu	0 – 999	60		
<b>Displej</b>	<b>Podsvic</b>	nastavení podsvícení LCD displeje	1 až 16	8		
	<b>Kontrast</b>	nastavení kontrastu zobrazení displeji	1 až 16	8		
	<b>Prodleva</b>	nastavení doby nečinnosti obsluhy	10 až 999	60		
	<b>Language</b>	volba jazykové verze	CZ / EN	CZ		
<b>Heslo</b>	zadání hesla <b>před vlastním nastavováním</b> modulu, poté lze cca 30 minut provádět nastavování. Bez znalosti hesla lze pouze nastavit kontrast a intenzitu podsvícení displeje			201201		

Tab č.01 Přehled menu a nastavení

Po nastavení požadovaných parametrů, zapíšete parametry do modulu SCMI-01.4 kliknutím na tlačítko

„Zapsat“  . Nastavené parametry v modulu SCMI-01 lze zobrazit stisknutím tlačítka „Načíst“

 .

#### 4. Aktualizace jazykové sady menu modulu SCMI-01.4

Aktualizaci jazykové verze menu modulu SCMI-01.4 provedete vybráním jazykové sady (soubor XXX.RAW)

ze složky: languages, kterou vyvoláte stisknutím ikonky „GLOBUS“



v nabídce „Aktualizace“. Každá jazyková sada se skládá ze dvou jazyků EN+daný jazyk (CZ, DE, PL, HR, HU, (SK)).

#### 5. Heslo

Pomocí USBC je možné deaktivovat použití hesla nebo změnit heslo.

# ZPĚTNÝ ODBĚR ELEKTROODPADU

---



Uvedený symbol na výrobku nebo v průvodní dokumentaci znamená, že použité elektrické nebo elektronické výrobky nesmí být likvidovány společně s komunálním odpadem. Za účelem správné likvidace výrobku jej odevzdejte na určených sběrných místech, kde budou přijata zdarma. Správnou likvidací tohoto produktu pomůžete zachovat cenné přírodní zdroje a napomáháte prevenci potenciálních negativních dopadů na životní prostředí a lidské zdraví, což by mohly být důsledky nesprávné likvidace odpadů. Další podrobnosti si vyžádejte od místního úřadu nebo nejbližšího sběrného místa.

V případě problémů s kvalitou nebo jiných kontaktujte prosím místního prodejce nebo autorizované servisní středisko.

**Tísňové volání - telefonní číslo: 112**

## VÝROBCE

---

SINCLAIR CORPORATION Ltd.  
1-4 Argyll St.  
London W1F 7LD  
Great Britain

[www.sinclair-world.com](http://www.sinclair-world.com)

Zařízení bylo vyrobeno v České republice

## ZÁSTUPCE

---

SINCLAIR EUROPE spol. s r.o.  
Purkyňova 45  
612 00 Brno  
Česká republika

## SERVISNÍ PODPORA

---

SINCLAIR Global Group s.r.o.  
Purkyňova 45  
612 00 Brno  
Česká republika

Bezplatná infolinka: +420 800 100 285

[www.sinclair-solutions.com](http://www.sinclair-solutions.com)

Obchod: [info@sinclair-solutions.com](mailto:info@sinclair-solutions.com), tel.: +420 541 590 140, fax: +420 541 590 124  
Servis: [servis@sinclair.cz](mailto:servis@sinclair.cz), tel.: +420 541 590 150, fax: +420 541 590 153  
Objednávky: [brno-fakturace@sinclair.cz](mailto:brno-fakturace@sinclair.cz)

