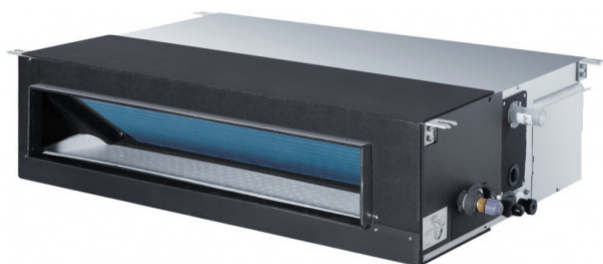


PRODUKTOVÝ LIST

KANÁLOVÁ DO VZT 3,5 KW

Eshop kód: HDU-35S2MH



PARAMETRY PRODUKTU

Výkon chlazení (kW)	3,5
Výkon vytápění (kW)	4,0
Energetická třída chlazení	A++
Energetická třída vytápění	A
Chladicí faktor EER	3,23
Topný faktor COP	3,71
Hlučnost vnitřní jednotky	41/35/28/26
Hlučnost venkovní jednotky	48
Wi-Fi	Ano - standard
Sezónní chladicí faktor SEER	6,1
Sezónní topný faktor SCOP	3,8
Hmotnost vnitřní j. (Kg)	26
Hmotnost venkovní j. (Kg)	30
Hlasový asistent	Ano v případě Wi-Fi ovládání
Chladvové potrubí - plyn (mm)	9,52
Chladvové potrubí - kapalina (mm)	6,35
Chladivo	R32
Vnitřní DC motor	Ano
Autodiagnostický systém	Ano
Autorestart systém	Ano
Automatický provoz	Ano
Automatické odtávání	Ano
PID přesná regulace	Ano
Dálkový ovladač	Ano - volitelně
Nástěnný ovladač	Ano - volitelně
UVC Sterilizace	Ano
Počet krabic balení	2
Výrobce	Haier

POPIS PRODUKTU

HDU-35S2MH/R3(DB), souprava vnitřní a venkovní jednotky.

Vnitřní jednotka disponuje max. externím tlakem 150 Pa., ESP je výchozí 25 Pa a je možné jej změnit v rozmezí 25, 37, 50, 70, 90, 100, 110, 120, 130 a 150 Pa. Změna se provádí nástěnným ovladačem. Na jednotky lze napojit také přísávání čerstvého vzduchu z venkovního prostředí místnosti a splnit tak hygienické požadavky na přívod vzduchu do vnitřních prostor.

Součástí jednotky není ovladač a je nutné volit z řady nástěnných a dálkových ovladačů. Při volbě dálkového ovladače je nutné zakoupit také přijímač signálu RE-02.

Standardně jsou jednotky vybaveny čerpadlem kondenzátu, WiFi modulem pro aplikaci hOn a UV-C lampou.