



CM



LM, NM, SM



LF

### Technické parametry

- klapkové pohony pro přestavování vzduchotechnických klapek ve vzduchotechnických a klimatizačních zařízeních budov

#### Otočné pohony bez zpětné pružiny

##### Otevřeno/zavřeno nebo třibodové

Napájení / <b>typ servopohonu</b>	24 V AC/DC	<b>CM24 (L/P)</b>	<b>LM24A</b>	<b>NM24A</b>	<b>SM24A</b>
	230 V AC	<b>CM230 (L/P)</b>	<b>LM230A</b>	<b>NM230A</b>	<b>SM230A</b>

**Spojité** – ovládání řídicím signálem Y: DC 0 ... 10V, 100kΩ (alternativní pracovní rozsah DC 2...10V – označení SR), zpětné hlášení polohy DC 2 ... 10V, max. 1 mA

Napájení / <b>typ servopohonu</b>	24 V AC/DC 230 V AC	<b>CM24-SR</b> –	<b>LM24A-SR</b> <b>LM230A-SR</b>	<b>NM24A-SR</b> <b>NM230A-SR</b>	<b>SM24A-SR</b> <b>SM230A-SR</b>
krytí		IP54	IP54	IP54	IP54
teplota okolí		-30 ... +50 °C	-30 ... +50 °C	-30 ... +50 °C	-30 ... +50 °C
připojení		kabel 1 m / svorky TP	kabel 1 m / svorky TP	kabel 1 m / svorky TP	kabel 1 m / svorky TP
čep klapky		6 ... 12,7 mm	6 ... 20 mm	8 ... 26,7 mm	10 ... 20 mm
směr otáčení		levý/pravý	volit. přepínačem	volit. přepínačem	volit. přepínačem
pracovní úhel		0°–95°	max. 95°	max. 95°	max. 95°
kroučící moment		2 Nm	5 Nm	10 Nm	20 Nm
doporučená plocha klapky		0,4 m <sup>2</sup>	1 m <sup>2</sup>	2 m <sup>2</sup>	4 m <sup>2</sup>

#### Otočné pohony se zpětnou pružinou (s havarijní funkcí)

##### Otevřeno/zavřeno

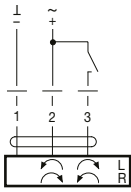
Napájení / <b>typ servopohonu</b>	24 V AC/DC	<b>TF24 (-S)</b>	<b>LF24 (-S)</b>	<b>NF24A (-S2)</b>	<b>SF24A (-S2)</b>
	230 V AC	<b>TF230 (-S)</b>	<b>LF230 (-S)</b>	<b>NF230A (-S2)</b>	<b>SF230A (-S2)</b>

**Spojité** – ovládání řídicím signálem Y: DC 0 ... 10V, 100kΩ (alternativní pracovní rozsah DC 2...10V – označení SR), zpětné hlášení polohy DC 2 ... 10V, max. 1 mA

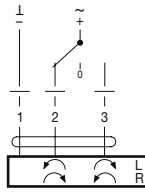
Napájení / <b>typ servopohonu</b>	24 V AC/DC 230 V AC	<b>TF24-SR</b> –	<b>LF24-SR</b> –	<b>NF24A-SR</b> –	<b>SF24A-SR</b> –
krytí		IP42	IP54	IP54	IP54
teplota okolí		-30 ... +50 °C	-30 ... +50 °C	-30 ... +50 °C	-30 ... +50 °C
připojení		kabel 1 m / svorky	kabel 1 m / svorky	kabel 1 m / svorky	kabel 1 m / svorky
čep klapky		6 ... 12,7 mm	8 ... 16 mm	10 ... 25,4 mm	10 ... 25,4 mm
směr otáčení		volit. montáží L/P	volit. montáží L/P	volit. montáží L/P	volit. montáží L/P
pracovní úhel		max. 95°	max. 95°	max. 95°	max. 95°
kroučící moment		2,5 Nm	4 Nm	10 Nm	20 Nm
doporučená plocha klapky		0,4 m <sup>2</sup>	0,8 m <sup>2</sup>	2 m <sup>2</sup>	4 m <sup>2</sup>

Doplňující vyobrazení

řízení otevřeno-zavřeno

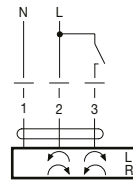


3bodové řízení

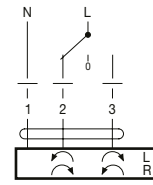


CM24 – klapkový pohon  
1 – černá, 2 – červená, 3 – bílá

řízení otevřeno-zavřeno

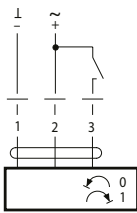


3bodové řízení

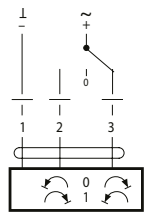


CM230 – klapkový pohon  
1 – modrá, 2 – hnědá, 3 – bílá

Ovládání otevř. -zavř. .

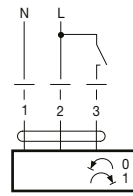


3 bodové řízení

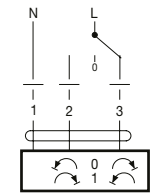


LM24A, NM24A, SM24A – klapkový pohon  
1 – černá, 2 – červená, 3 – bílá

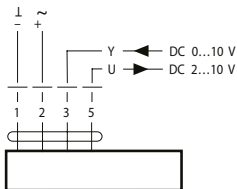
Ovládání otevř.-zavř.



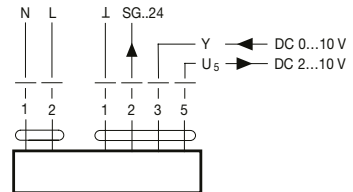
3 bodové řízení



LM230A, NM230A, SM230A – klapkový pohon  
1 – modrá, 2 – hnědá, 3 – bílá

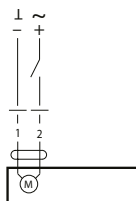


CM24-SR, LM24A-SR, NF24A-SR, SM24A-SR –  
klapkový pohon s analogovým vstupem  
1 – černá, 2 – červená, 3 – bílá, 5 – oranžová



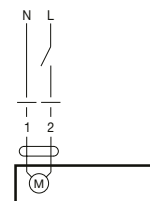
LM230A-SR, NM230A-SR, SM230A-SR –  
klapkový pohon s analogovým vstupem  
1 – modrá, 2 – hnědá  
1 – černá, 2 – červená, 3 – bílá, 5 – oranžová

Řízení otevřeno-zavřeno

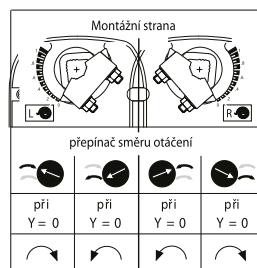
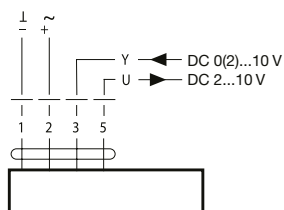


TF24, LF24, NF24A, SF24A –  
pohon s pružinovým zpětným chodem  
1 – černá, 2 – červená

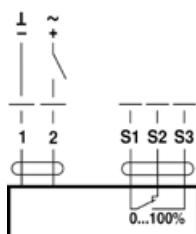
Otevřeno-zavřeno řízení



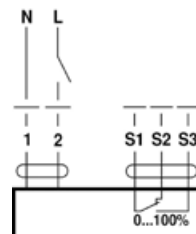
TF230, LF230, NF230A, SF230A –  
pohon s pružinovým zpětným chodem  
1 – modrá, 2 – hnědá



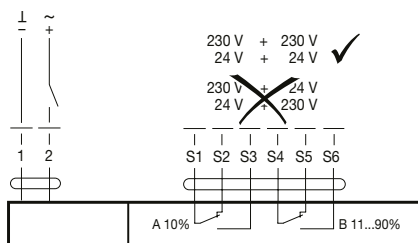
TF24-SR, LF24-SR, NF24A-SR, SF24A-SR –  
pohon s pružinovým zpětným chodem  
1 – černá, 2 – červená, 3 – bílá, 5 – oranžová



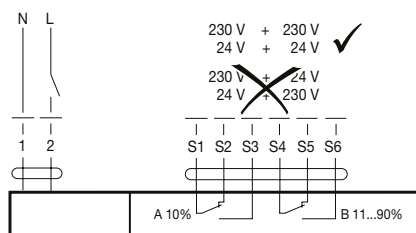
TF24-S, LF24-S – servopohon s havarijní funkcí  
1 – černá, 2 – červená  
S1, S2, S3 – bílá



TF230-S, LF230-S – servopohon s havarijní funkcí  
1 – modrá, 2 – hnědá  
S1 – fialová, S2 – červená, S3 – bílá



NF24A-S2, SF24A-S2 – servopohon s havarijní funkcí  
1 – černá, 2 – červená  
S1 – fialová, S2 – červená, S3 – bílá, S4 – oranžová,  
S5 – růžová, S6 – šedá



NF230A-S2, SF230A-S2 – servopohon s havarijní funkcí  
1 – modrá, 2 – hnědá  
S1 – fialová, S2 – červená, S3 – bílá, S4 – oranžová,  
S5 – růžová, S6 – šedá